

# Konsertundersøkelsen 2022

Fagråd for kreative og kulturbaserte næringer

Oppdatert: 8. februar 2023



Foto: Arne Marius Kirknes / Unsplash

Danske Bank

KPMG

simonsen  
vogtviig

TrønderEnergi

BI

ADOLF  
ØIENS  
FOND

saga KL

DNB

EC DAHLS  
EIENDOM

ATERA

SpareBank  
SMN 1

THE ADECCO GROUP

# Om Konsertundersøkelsen 2022

Vi vet at kulturen er viktig for Trondheim, men fram til nå har dette ikke vært godt nok dokumentert.

Konsertundersøkelsen 2022 er et første steg mot å **sette tall på verdiskapingen som kommer fra kulturnæringene**, og resultatene er oppsiktsvekkende.

Målet på sikt er å synliggjøre ringvirkningene for større deler av kulturnæringen, slik at vi **styrker næringens fortjente posisjon som en driver for annet næringsliv**. Dette er sentralt i arbeidet mot å posisjonere **Trondheim som kulturmetropol**. Undersøkelsen er gjennomført av fagråd for kreative og kulturbaserte næringer i Næringsforeningen i Trondheimsregionen.



**Gjennomført:**  
Desember 2022



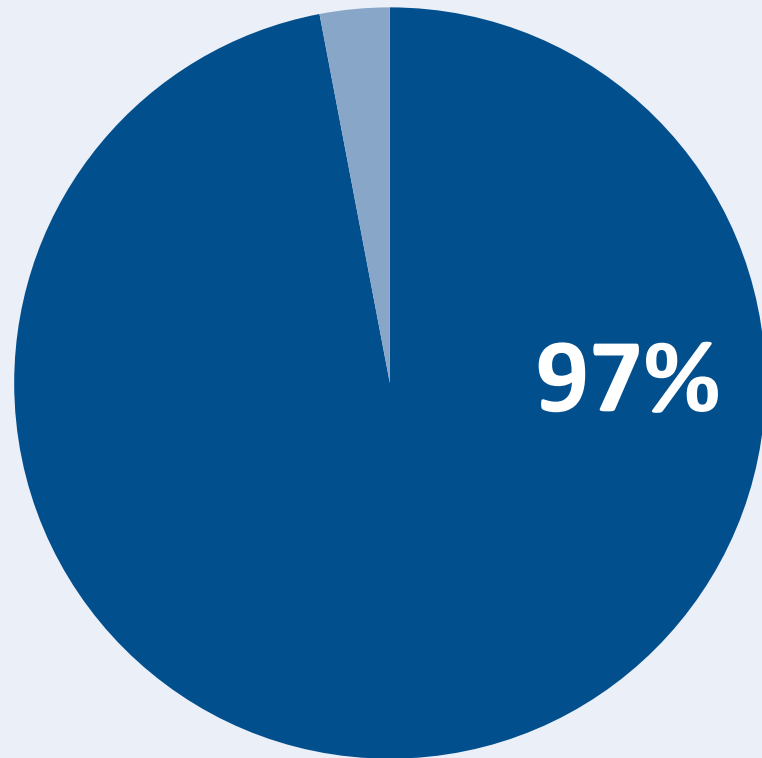
**Antall svar:**  
1941



**Arenaer i Trondheim:**  
Byscenen, Olavshallen,  
Trondheim Spektrum,  
Dokkhuset og Julejazz



# Konserten var «reason to come»



**Kom på grunn av konserten**

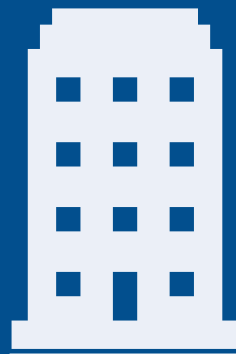
# 30% av deltakerne var tilreisende

6% kom fra utenfor Trøndelag

24% kom fra Trøndelag

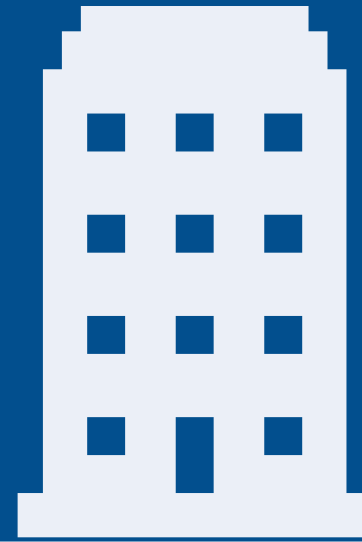
70% kom fra  
Trondheim

# 36% av de tilreisende overnattet på hotell



29%

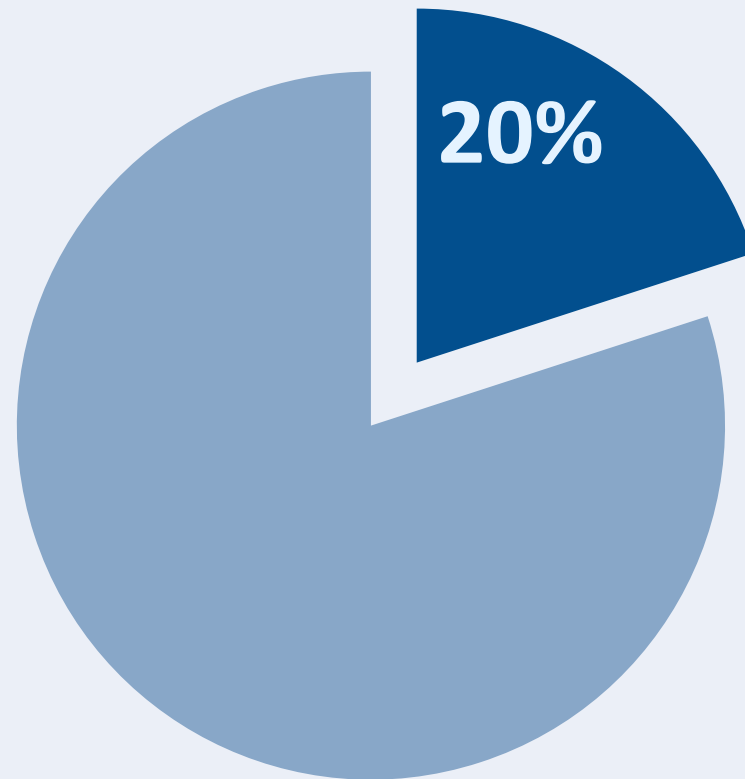
av tilreisende  
fra Trøndelag



65%

av tilreisende fra  
utenfor Trøndelag

# 20% av gjestedøgnene i Trondheim ble fylt av konsertdeltakere i desember 2022



(Tallet regnes nærmere 15% dersom vi regner med snittbelegg på hotellene for hele 2022. Belegget for desember var lavere enn normalen.)

# 60% gjorde andre ting i tillegg til å gå på konsert



**53%**

**spiste ute**

44% for  
lokale deltakere



**14%**

**shoppet**

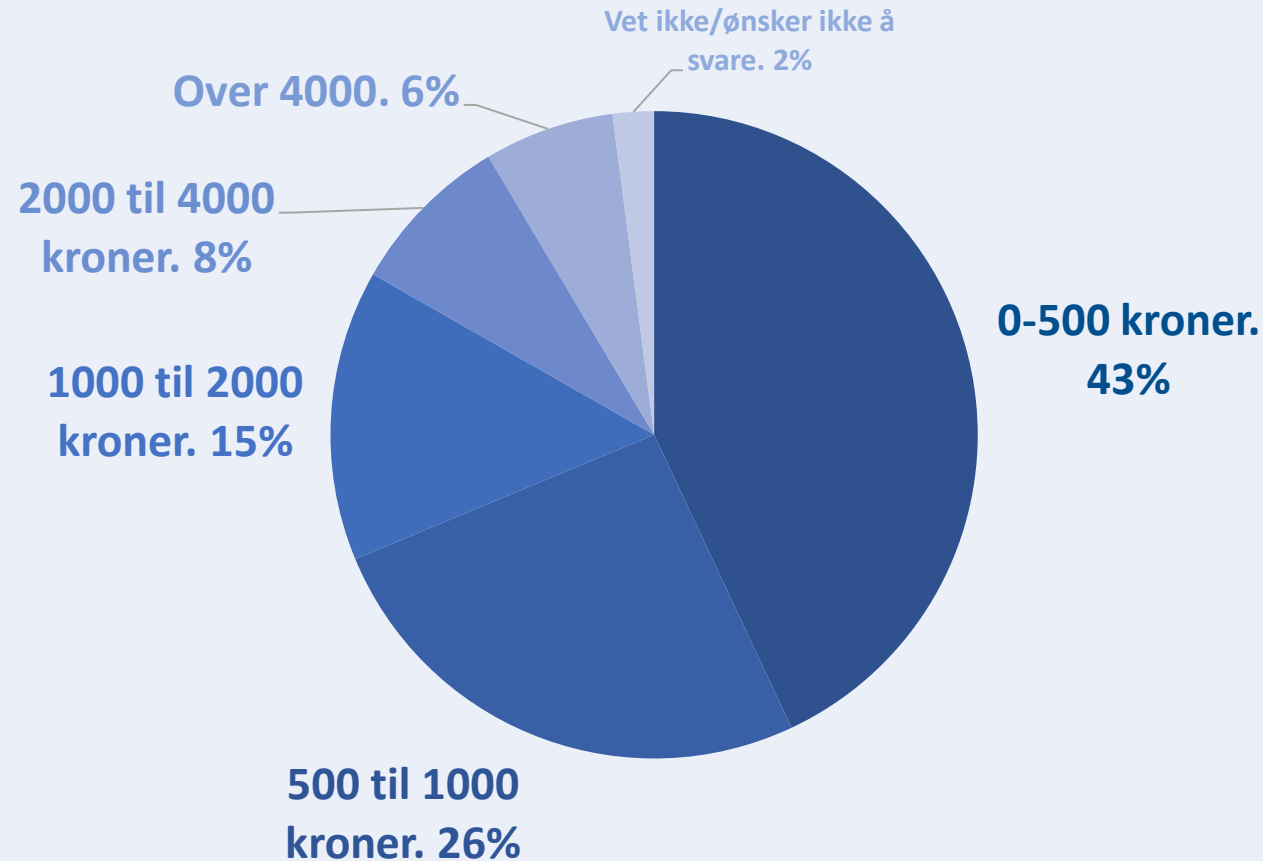
70% av tilreisende  
utenfor Trøndelag



**4%**

**dro på andre  
arrangement**

# Konsertdeltakere legger igjen mye penger



**841,-**  
Merforbruk  
per konsertdeltaker

**2.800,-**  
Merforbruk per tilreisende  
fra utenfor Trøndelag

Tallene gjelder forbruk i tillegg til konsertbillett





# 800 MNOK

lagt igjen årlig av  
konsertdeltakere i Trondheim  
(konservativt estimat)

# Totalt ringvirkninger for kulturnæringene?



(vi snakker flere milliarder)

# Folka og metoden

## Arbeidsgruppen



**Ernst Wiggo Sandbakk**  
Jazzfest



**Solveig Sigmond Ræstad**  
Midgard Film Commission



**Ann Elisabeth Wedø**  
Olavshallen



**Torstein Langeland**  
Næringsforeningen i  
Trondheimsregionen

Arbeidsgruppen utviklet en enkel spørreundersøkelse som skulle gi svar på de viktigste spørsmålene. De fem konsertscenene fikk instruks om å sende ut undersøkelsen til konsertdeltakerne rett etter hver konsert eller arrangement de hadde i desember 2022, med bruk av en standard e-postmal. Dette ble gjort i samarbeid med arrangør hvor relevant.

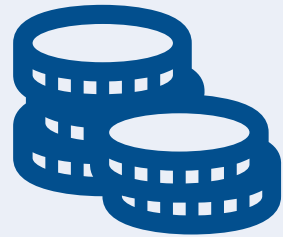
Noen av tallene er tatt direkte ut av resultatene fra spørreundersøkelsen, mens andre tall er regnet ut med bruk av tall også fra andre kilder. [Les mer om utregningene her.](#)

Kontakt vedrørende undersøkelsen:

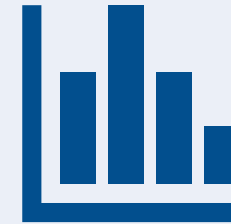
Torstein Langeland (koordinator av fagråd for kreative og kulturbaserte næringer i NiT. [torstein@nitr.no](mailto:torstein@nitr.no).)



# Fagrådets fokusområder



Bidra til å styrke  
samarbeidet og sette fokus  
på kultur som næring



Synliggjøre  
verdiskapingen og  
ringvirkningene fra  
kulturnæringene

# Fagråd Kreative og Kulturbaserte Næringer



**Hege Strand (leder)**  
Trondheim Lyd



**Yrja Flem**  
NTNU Vitenskapsmuseet



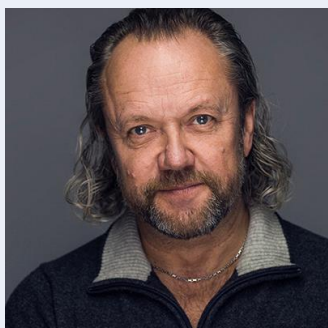
**Lars Fuglevaag**  
Kommunikasjonsforeningen



**Eirik Søreide**  
Polar Artist



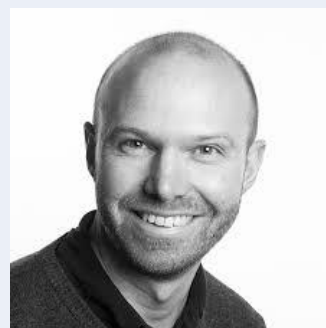
**Mari Nilsen Neira**  
Herstory



**Ernst Wiggo Sandbakk**  
Jazzfest



**Solveig Sigmond Ræstad**  
Midgard Film Commission



**Martin Smidt**  
Rotvoll Kunstnerkollektiv



**Marius Thorvaldsen**  
Breach VR



**Ann Elisabeth Wedø**  
Olavshallen

Koordinator fra Næringsforeningen i Trondheimsregionen: Torstein Langeland





NÆRINGSFORENINGEN  
I TRONDHEIMSREGIONEN

*- Sammen for en sterk region*

Foto: Arne Marius Kirknes / Unsplash

Danske Bank

KPMG

simonsen  
vogtviig

  
TrønderEnergi®

BI

 ADOLF  
ØIENS  
FOND

saga KL

DNB

 EC DAHLS  
EIENDOM

ATERA

SpareBank  
SMN 1

  
THE ADECCO GROUP